

# 朝の見守り当番マニュアル

町田第一小学校の児童が安心して登校できるよう、保護者のみなさまに朝の見守り当番のご協力をお願いしています。

どうぞ最後までお読みいただけますようお願いいたします。

町田第一小学校PTA

校外指導部

最終更新日:2025年12月5日

## (1) 見守り当番とは？

見守り当番とは、登校時間に合わせて保護者が横断歩道の近くに立ち、黄色い旗を持って児童たちの誘導を行うボランティア活動です。

保護者の皆様には、年に1～2回程度、順番に当番が回ってきます。ごきょうだいがいらっしゃる場合は、一番上のお子さんだけにスケジュールを調整しています。

お子さんが多いのでたくさん回ってくるということはありません。



また、登下校時の通学路の各所には、ボランティアで見守り活動をしてくださっている地域の方々(セーフティボランティア)がいらっしゃいます。

約20名のボランティアの皆様にご登録いただいております。随時通学路に立ってお子さんたちを見守ってくださっています。

通学の付き添い等でお会いした際には感謝の気持ちを込めてご挨拶しましょう。



## (2) 当番の流れ

当番のおよそ2ヶ月前になりましたら、日程と指定場所が書かれた当番表をお子さんが持ち帰ります。日程の調整をお願いします。

当番の最初の方のおよそ1週間前になりましたら、tetoruでリマインドします。

※ 個人情報保護の観点から、リマインドには当番表を添付できません。日程と指定場所のお知らせはプリントのみのため、当番日まで当番表を廃棄せずご家庭で保管してください。

※ 地域交流室前の廊下に当番表を掲示していますので、学校にお立ち寄りの際にご確認いただくこともできます。

## (3) 見守り当日になったら

当番の時間は7時45分から8時15分です。お手持ちのパトロールカード入りの名札を着用し、指定された場所にお越し下さい。

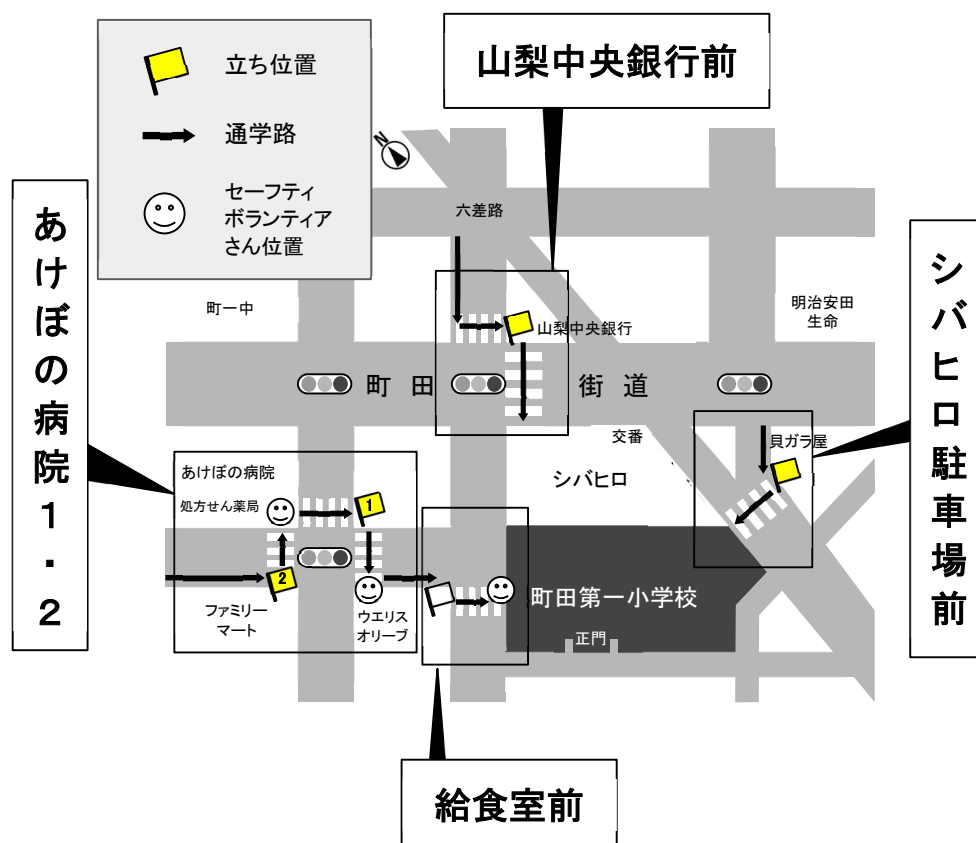
黄色い旗は、横断歩道の近くに設置されたボックスにあります。



#### (4) 見守りの場所

次のいずれか一ヶ所に配置されます。以下の地図と詳細をご覧ください。

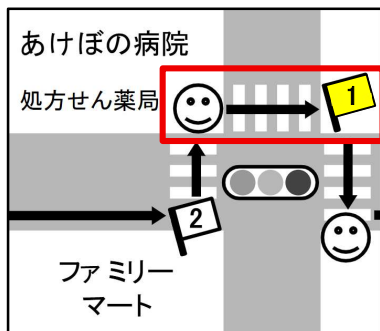
当番の場所は、お子さんの通学路であるとは限りません。恐れ入りますが、ご理解をいただけますようお願いいたします。



現在、あけぼの病院及び給食室前で毎朝セーフティボランティアさんが2名ずつ見守り活動をして下さっています。

セーフティボランティアさんのご都合がつかない日などは、保護者ボランティアさんが代わりに見守り活動をして下さる場合があります。また状況に応じて、あけぼの病院の保護者の方に配置の変更をお願いすることがあります。  
当日、セーフティボランティアさんの指示に従ってください。

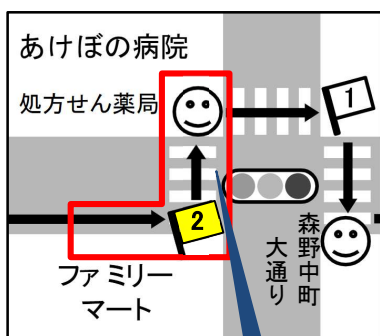
## あけぼの病院 1 セーフティボランティア2名



処方せん薬局方面からセーフティボランティアさんが青信号で児童を渡らせてくれるのを迎えるように、同じ横断歩道に立ち、児童を渡させます。



## あけぼの病院 2 セーフティボランティア1名

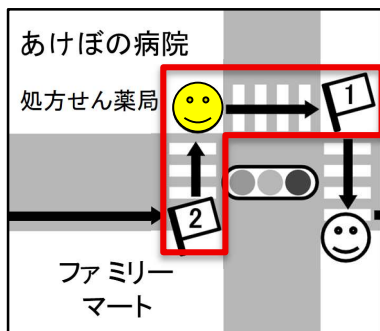


ファミリーマート沿いに児童が来ます。道を広がって歩いていたらファミリーマート側に寄るように誘導します。横断歩道で薬局前のセーフティボランティアさん方面へ渡らせて下さい。



※平日朝の時間帯、森野中町大通りからの車両の進入はできません。ただし、標識が見えにくいこともあり、時々進入してくる車があります。また区画内住民や、病院を利用する車が入ってくることがあります。車が入ってきた際は、児童の安全の確保をお願いします。セーフティボランティアさんからの指示があれば、従って下さい。

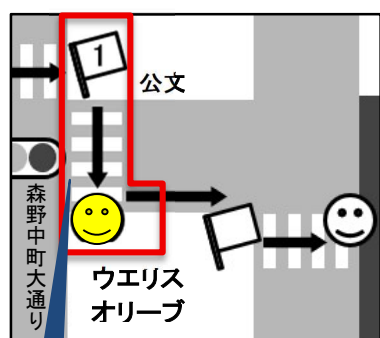
## 処方せん薬局前（セーフティボランティアさんが不在の場合）



ファミリーマート側から横断歩道を渡って児童が来るのを迎えます。信号が青になったら、あけぼの病院1の保護者の方へ渡らせて下さい。  
信号が点滅し始めたら無理に渡らせず、待つように指示します。



## ウエリスオリーブ前（セーフティボランティアさんが不在の場合）



公文前から横断歩道でウエリスオリーブ前方面へ、児童を渡させます。  
自転車の通行がある時は、児童に注意するよう呼びかけてください。  
給食室前までの道を歩く際は、ウエリスオリーブ側に寄るように誘導します。

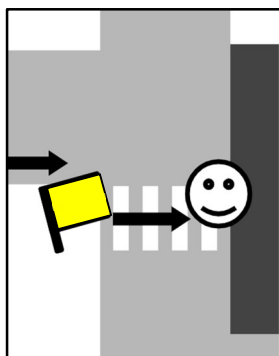
※平日朝の時間帯、森野中町大通りからの車両通行はできません。  
ただし、区画内住民や老人ホーム関係者の車が進入してくることがあります。車が入ってきた際は、児童の安全の確保をお願いします。





## 給食室前（セーフティボランティアさんから指示があった場合のみ）

セーフティボランティア1・2名



あけぼの病院方面から児童が来ます。

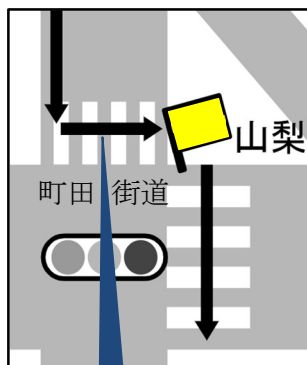
ウエリスオリーブ側を歩いているかを確認しながら、給食室方面のセーフティボランティアさん側へ横断歩道を渡らせて下さい。

なお、この横断歩道には信号がありません。そのため、山梨中央銀行方面から来る車両はスピードを緩めず一時停止しない場合があります。



児童が横断するタイミングと重なる場合は、無理に車両を止めず通過させてから、児童を渡らせて下さい。また、その際は児童に声をかけて、車両が来ることを知らせて下さい。

## 山梨中央銀行前 セーフティボランティアなし



六差路方面から児童が来ます。(このあたりの道沿いに路上駐車がある場合があります。見かけたらできる範囲で児童に注意するように呼びかけてください。)

信号が赤ならその場で待つよう指示し、青信号で銀行側へ迎えます。



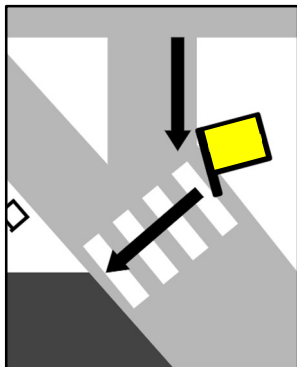
※平日朝の時間帯、町田街道から六差路への車両通行はできません。(交差点から100mにあたる六差路までは歩行者専用です。)

ただし、標識が見えにくいこともあり、時々進入してくる車があります。また駐車場やグループホームを利用する車が入ってくることがあります。車が入ってきた際は、児童の安全の確保をお願いします。

銀行前で信号待ちをする際は、児童をなるべく銀行建物側へ寄せて下さい。歩道を自転車を通ることがあり、危険です。信号が青になったら、車が来ないことを確認し、児童をシバヒロ方面に渡させます。



## シバヒロ駐車場前 ※貝ガラ屋前 セーフティボランティアなし



町田街道方向から児童が来ます。車両が来ないか、止まってくれたかを確認して、小学校方面へ横断歩道を渡らせて下さい。

なお、この横断歩道には信号がありません。バスやトラックなどの交通量が多く、特に交番側からの自転車やバイクがスピードを緩めず一時停止しない場合があります。



児童が横断するタイミングと重なる場合は、無理に車両を止めず通過させてから、児童を渡らせて下さい。また、その際は児童に声をかけて、車両が来ることを知らせて下さい。



#### (5) 注意していただきたいこと

安全のため、未就学児を連れての見守りはご遠慮下さい。ベビーカーやだっこ・おんぶでもできません。参加が難しい場合は、後述の (6) どうしても都合が悪いときは をお読み下さい。

走行している車両は無理に止めずに、行き過ぎるのを待ってから児童を誘導して下さい。児童たちとご自身の安全確保を優先して下さい。

登校してくる児童たちにあいさつをお願いします。危ない歩き方をしている児童がいたら、声をかけて下さい。右側通行の指導をお願いします。

見守りの場所付近には自転車を停める場所はありません。自転車を利用される場合は、学校の給食室裏のスペースに駐輪してください。

#### (6) どうしても都合が悪いときは

お仕事や小さなお子さんがいらっしゃるなどのご家庭の都合で、どうしても参加できない場合は、無理せず、校外指導部までメールにて早めにお知らせ下さい。代わってくださる保護者ボランティアさんにご協力をいただきます。

ご自身で代わりの方を見つけていただいても構いませんが、PTAが加入している保険の適用の関係で、PTA会員でない方(同居していないご親族など)に見守りをしていただく場合は、校外指導部が事前に把握する必要があるので、お手数ですがメールにてお知らせ下さいますようお願いいたします。

メールアドレスは、[2015machi1kougai@gmail.com](mailto:2015machi1kougai@gmail.com)

または町田第一小学校ホームページ・PTAの項目にある「お問い合わせ」をご覧ください。

保護者のみなさまのご協力に感謝いたします。何かご不明な点などありましたら、お気軽に校外指導部までお問い合わせ下さい。